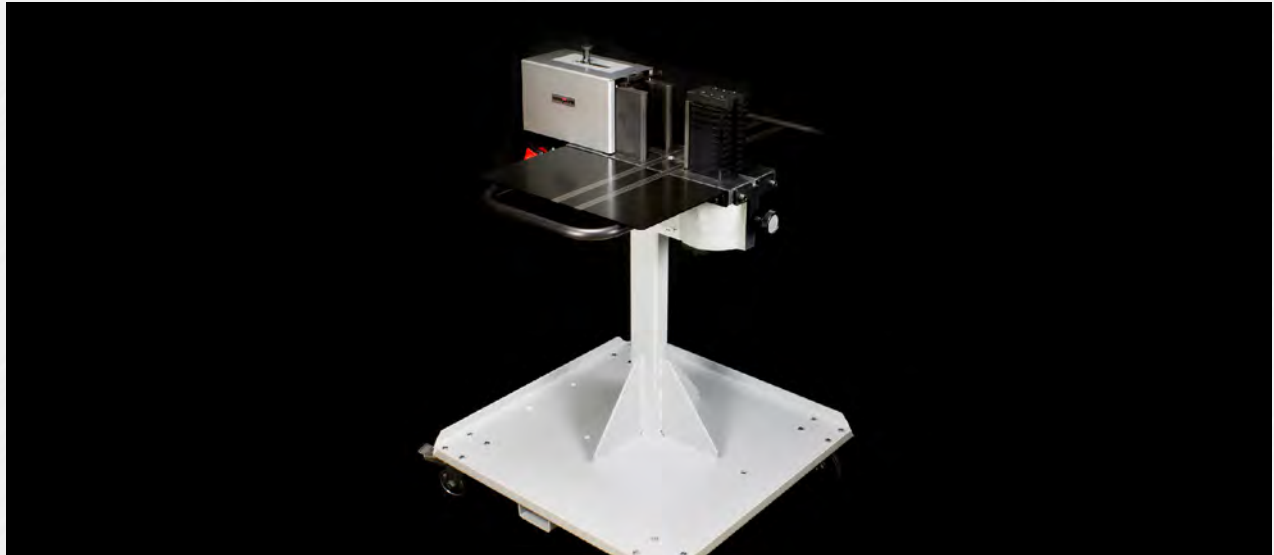


Kombigerät SLB 125



3 in 1 Kombigerät SLB 125 Art.Nr. 40070



Vorteile

Das einzigartige 3 in 1 Kombigerät SLB 125 garantiert müheloses Schneiden, Biegen und Lochen von Kupferschienen bis 125 x 13 mm. Ob in der Werkstatt oder auf der Baustelle - sekundenschnell wird das Basisgerät in eine Schneide-, Biege- oder Lochmaschine verwandelt.

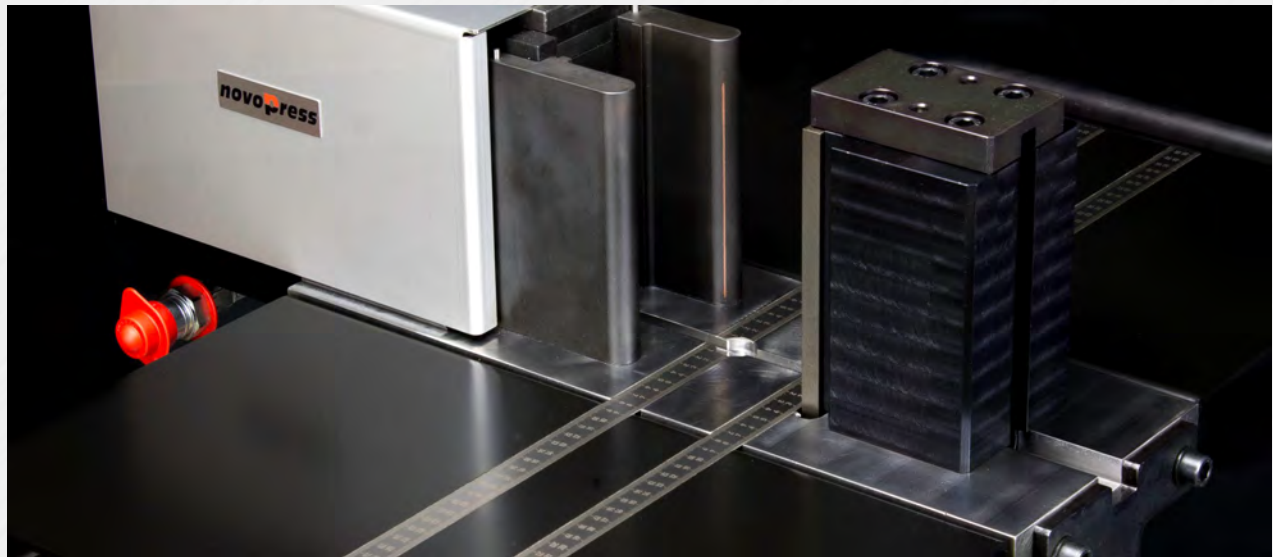
Spezielles Zubehör ermöglicht auch das Bearbeiten von lamellierten Kupferschienen bis max. 120 x 10 x 1 mm. Schneidkassette und spezielle Stanzwerkzeuge lassen bei der Arbeit mit flexiblem Material keine Wünsche offen.

Stromschienenbearbeitung aus einem Guss:

Präzise, einfach und schnell.

- ▶ äußerst robuster, verwindungsarmer Rahmen
- ▶ blitzschneller Wechsel der Werkzeuge mit wenigen Handgriffen
- ▶ ausgezeichnete Schnitt-, Biege- und Lochqualität
- ▶ hohe Leistung und Lebensdauer durch 150 bar Niederdruck Hydraulikaggregate
- ▶ hohe Präzision bei Eingabe und Wiederholung von Biegewinkeln bis max.120°
- ▶ geeignet für Stromschienen bis max. 125 x 13 mm
- ▶ Sonderwerkzeuge für flexible Stromschienen

Kombigerät SLB 125

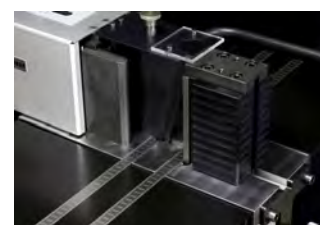


Technische Daten

Höhe	1.145 mm
Tiefe	750 mm
Breite	750 mm
Gewicht	180 kg
Betriebsdruck	150 bar (2.200 psi)
Kraft	180 KN
Leistungsaufnahme	0,75 kW
Spannung	230 V 1~/50 Hz
Schneidleistung	125 x 13 mm 250 N/mm ²
Stanzleistung	ø 21 mm
Biegeleistung	125 x 13 mm 250 N/mm ²

Das einzigartige Novopress 3 in 1 Gerät zum Schneiden, Lochen und Biegen von Stromschienen bis 125 x 13 mm.

Hier als komplettes Gerätesystem mit hydraulischem Antriebsaggregat HA 3 und Standardzubehör.



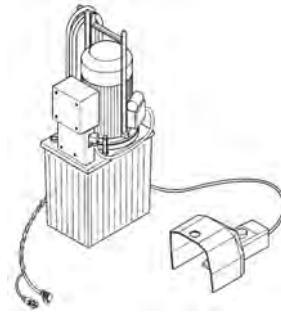
Technische Änderungen vorbehalten.

Kombigerät SLB 125



Komplettsystem Art.Nr. 39659

Antriebsaggregat HA 3	Art.Nr. 33340
-----------------------	---------------



Schneidwerkzeug	Art.Nr. 31242
-----------------	---------------

Biegewerkzeug	Art.Nr. 31243
---------------	---------------

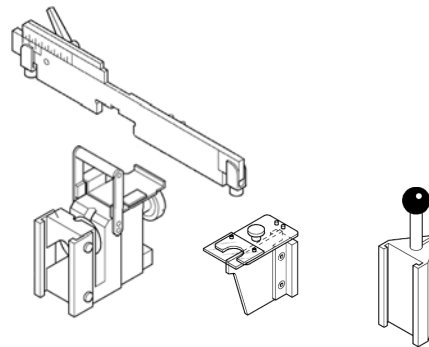
Lochwerkzeug	Art.Nr. 30980
--------------	---------------

Lochschablone einstellbar	Art.Nr. 31890
---------------------------	---------------

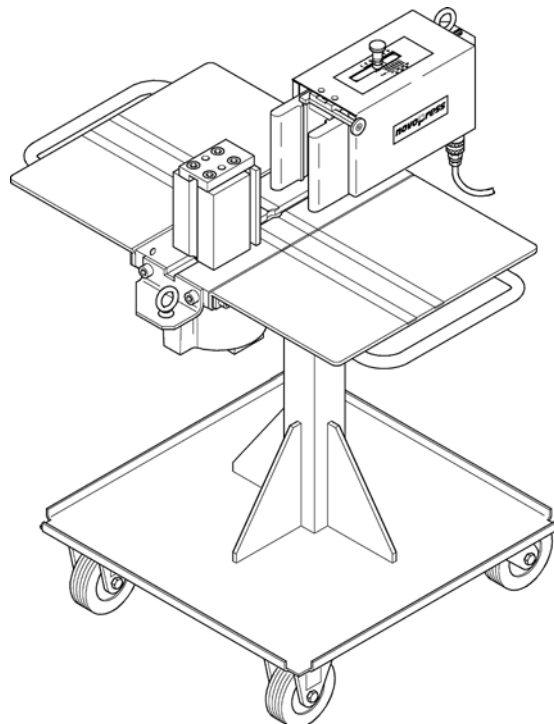
Werkzeugeinsatz 9,0mm	Art.Nr. 31161090
-----------------------	------------------

Werkzeugeinsatz 11,0mm	Art.Nr. 31161110
------------------------	------------------

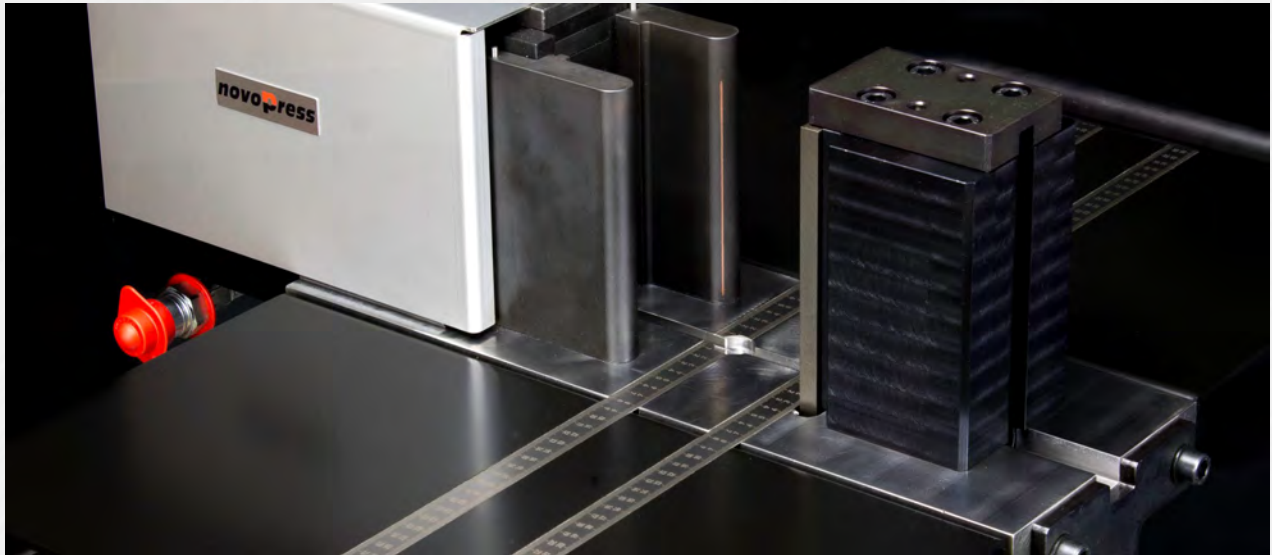
Werkzeugeinsatz 14,0mm	Art.Nr. 31161140
------------------------	------------------



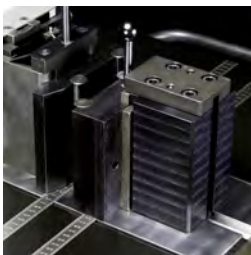
SLB 125 Basisgerät mit Wagen	Art.Nr. 40070
---------------------------------	---------------



Kombigerät SLB 125



Zubehör



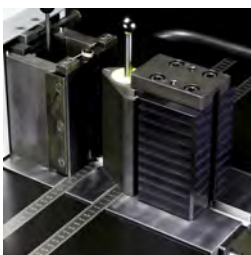
Großes Etagenbiegewerkzeug Art.Nr. 31646

Für schnelle und 100% parallele Etagenbiegungen bis maximal 120 x 10 mm.
Etagenweite = 37 mm bei max. 25 mm Höhe



Kleines Etagenbiegewerkzeug Art.Nr. 31425

Für schnelle und 100% parallele Etagenbiegungen bis maximal 80 x 8 mm.
Etagenweite = 21 mm bei max. 18 mm Höhe

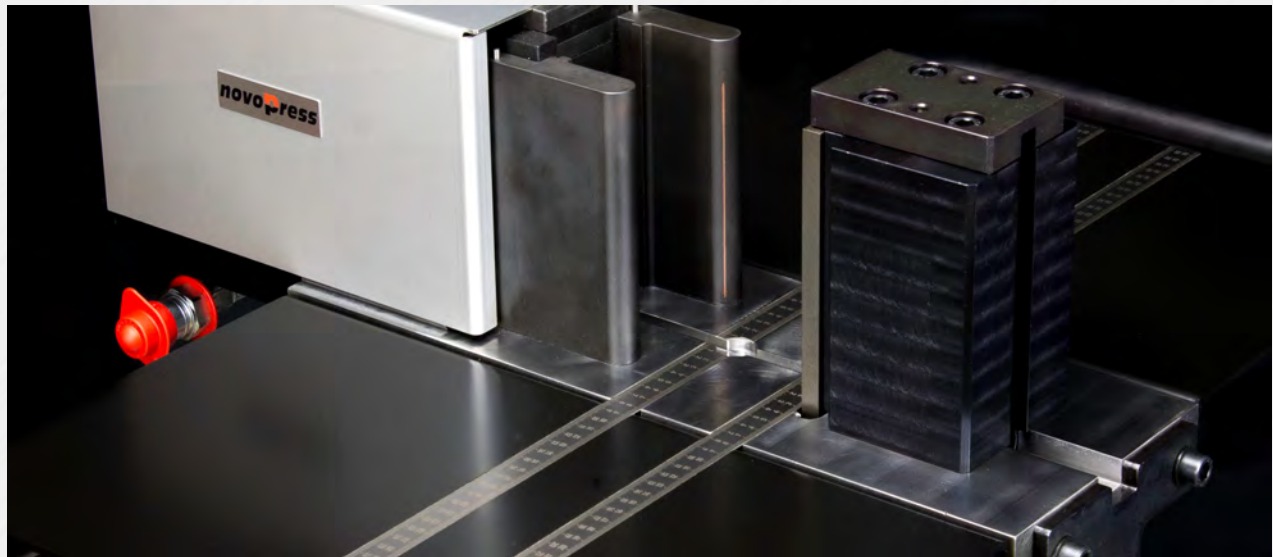


Zusatz-Biegewerkzeug für kleine Fahnenlängen Art.Nr. 31636

Ermöglicht extrem kurze L-Biegungen (Fahnenlängen) von nur 25 mm.
Das Standardbiegewerkzeug erlaubt L-Biegungen von 45 mm.

Technische Änderungen vorbehalten.

Kombigerät SLB 125



Zubehör



U-Biegewerkzeug 60 mm Art.Nr. 42430

Ermöglicht extrem kurze U-Biegungen mit einem Innenmaß von nur 60 mm.



Schneidkassette für lamellierte Kupferschienen Art.Nr. 45445

Zum Schneiden von lamellierten Kupferschienen bis maximal 120 x 10 x 1 mm bieten wir unsere neue Schneidkassette zum SLB 125 an.

Damit schneiden Sie mühelos, sicher und mit hoher Qualität lamelliertes Kupfermaterial mit oder ohne Isolierung. Das problematische Sägen und die damit verbundenen Rückstände gehören der Vergangenheit an und Ihre Kupferschienen lassen sich problemlos weiterverarbeiten. Zum Stanzen empfehlen wir die Verwendung spezieller Stanzwerkzeuge mit Abstreifplatte.

Technische Änderungen vorbehalten.